

Hino Nacional Brasileiro

Joaquim Osório Duque Estrada (1870-1927)

Francisco Manuel da Silva (1795-1865)

Canto

Allegro (M.M. ♩ = c. 120)

Piano

Prelúcio *f* *tr* *tr* *tr* *p*

Canto

Pno.

f *tr* *tr* *tr* *p*

Canto

Pno.

f *p* *tr* *tr* *tr* *tr*

Canto

Pno.

cresc. *f* *tr* *tr* *tr* *tr*

15 *f*

Canto

1. Ou - vi - ram do/I - pi - ran - ga/as mar - gens plá - ci - das De/um
 2. Dei - ta - do/e - ter - na - men - te/em ber - ço/es - plên - di - do, Ao

Pno.

18

Canto

po - vo/he-rói - co/o bra - do re - tum - ban - te, E/o sol da li - ber - da - de/em ra - ios
 som do mar e/à luz do céu pro - fun - do, Ful - gu - ras, ó Bra - sil, flo - rão da/A-

Pno.

21

Canto

fú - gi - dos, Bri - lhou no céu da Pá - tria nes - se/ins - tan - te. Se/o pe -
 mé - ri - ca I - lu - mi - na - do/ao sol do no - vo mun - do. Do que/a

Pno.

24

Canto

nhor des - sa/i - gual - da - de Con - se - gui - mos con - quis - tar com bra - ço
 ter - ra mais gar - ri - da Teus ri - so - nhos, lin - dos cam - pos têm mais

Pno.

f *p*

27

Canto

for - te, Em teu se - io, ó li - ber - da - de, De - sa -
 flo - res; Nos - sos bos - ques têm mais vi - da, Nos - sa

Pno.

f

30

Canto

fi - a/o nos - so pei - to/a pró - pria mor - te. Ó Pá - tria/a - ma - da/i - do la - tra - da, sal - ve,
 vi - da no teu sei - o mais a - mo - res. Ó Pá - tria/a - ma - da/i - do - la - tra - da, sal - ve.

Pno.

p *f*

33

Canto

mf *cresc.*

sal - ve! Bra - sil, um so - nho/in - ten - so/um ra - io ví - vi - do De/a -
 sal - ve! Bra - sil, de/a - mor e - ter - no se - ja sím - bo - lo O

Pno.

p *cresc.*

36

Canto

f

mor e de/es - pe - ran - ça/à ter - ra des - ce, Se/em teu for - mo - so céu, ri - so - nho/e
 lá - ba - ro que/os - ten - tas es - tre - la - do. E di - ga/o ver - de lou - ro des - sa

Pno.

f

Hino Nacional Brasileiro

4

39

Canto



mf

Pno.



Canto



Pno.



Canto



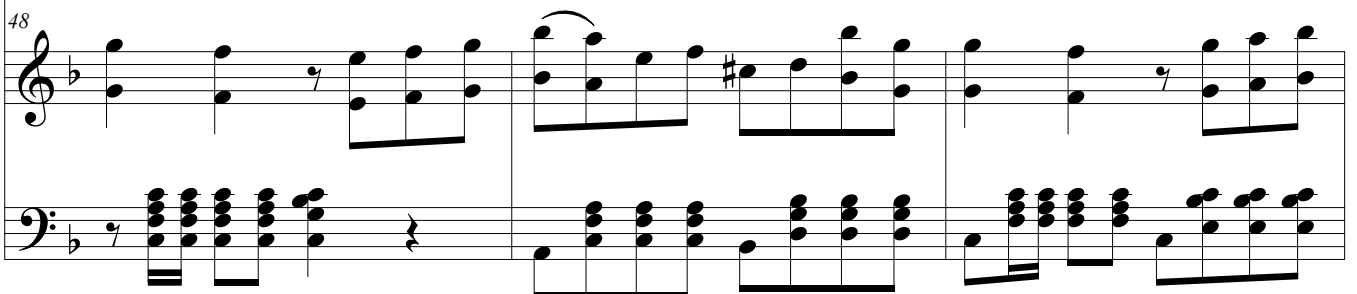
Pno.



Canto



Pno.



51 Primeira vez

Canto

des - te so - lo/és mãe gen - til, Pá - tria/a - ma - da, Bra - sil!

Pno.

Detailed description: This system contains measures 51, 52, and 53. The vocal line (Canto) is in a single staff with a treble clef and a key signature of one flat. It contains the lyrics 'des - te so - lo/és mãe gen - til, Pá - tria/a - ma - da, Bra - sil!'. The piano accompaniment (Pno.) is in two staves (treble and bass clefs). It features several triplet patterns in the right hand and block chords in the left hand. Trills are marked with 'tr' in the final measure.

54 segunda vez

Canto

Pno.

Detailed description: This system contains measures 54, 55, and 56. The vocal line (Canto) is mostly empty, indicating a rest for the singer. The piano accompaniment (Pno.) continues with complex rhythmic patterns, including triplets and trills, in both the right and left hands.